

LEVO Händler:

Datum:

Händler Referenz / Kunde:

Anglikerstrasse 20  
CH-5610 Wohlen  
Tel.: +41 56 618 44 11  
Fax: +41 56 618 44 10  
E-Mail: office@levo.ch

Bestellnummer:

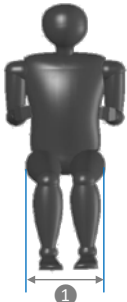
Standard Konfiguration

60.001.7010

- Transportmasse: Breite 60 cm, Länge 98 cm, Höhe 45 cm (inkl. Fussauflage)
- M/E Rollstuhl: Manuelle Fahr- und Sitzfunktion und elektrische Stehfunktion
- Sitz- und Rückenbespannung
- Hochklappbare Armlehnen
- Armlehnen höhen- und winkelverstellbar
- Armlehne rund mit integriertem Steuerschalter
- Rückenlehne abklappbar
- Standard Farben: Platin, Rot, Gelb, Blau oder Schwarz
- Fussauflage zweiteilig und hochklappbar
- Hinterräder mit Luftbereifung und Pumpe
- Batterie und Ladegerät
- Brustgurt, Kleiderschutz und Kniehalter inkl. Keil



### Anthropometrischen Daten



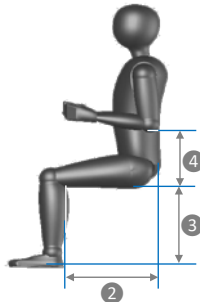
#### 1 Hüftbreite

Bitte messen Sie die Hüftbreite in sitzender Position und füllen Sie das entsprechende Feld aus:

35 cm  48 cm

Sitzbreite:

35 cm	60.004.7010
38 cm	Option
40 cm	Option
42 cm	Option
45 cm	Option
48 cm	Option
50 cm	60.004.7020



#### 2 Oberschenkelänge

Es gibt zwei Sitzrahmengrößen für den LCEV: S - M und L - XL. Die Oberschenkelänge bestimmt welche Rahmen- und Armlehnen grösser auf dem Rollstuhl montiert wird.

Bitte messen Sie die Oberschenkelänge und füllen Sie das Feld entsprechend aus:

35 cm  62,2 cm

Beispiel:

Oberschenkelänge 35 cm  
- 6 cm  
Sitzpolstertiefe 29,0 cm

Sitzpolstertiefe:

S-M Rahmen	29.0 cm	Option
	31.2 cm	Option
	33.4 cm	Option
	35.6 cm	Option
	37.8 cm	Option
	40.0 cm	Option
L-XL Rahmen	43.0 cm	Option
	45.2 cm	Option
	47.4 cm	Option
	49.6 cm	Option
	51.8 cm	Option
54.0 cm	Option	

#### 3 Unterschenkelänge

Je nach Unterschenkelänge kann zwischen zwei oder drei Sitzhöhen gewählt werden. Die gewählte Sitzhöhe beeinflusst die Radgröße, die Tischunterfahrbarkeit und den Kraftaufwand des Benutzers.

Bitte messen Sie die Unterschenkelänge und füllen Sie das Feld entsprechend aus:

36 cm  56 cm

Bitte wählen Sie die gewünschte Sitzhöhe und Fussplattenposition:  
Berücksichtigen Sie auch die Sitzkissenhöhe.

Beispiel:

Unterschenkelänge 51 cm  
Sitzkissenhöhe - 3 cm  
Fussplattenposition 48 cm

Fussplattenposition:

Sitzhöhe 48	36 cm	Option	
	38 cm	Option	
	40 cm	Option	
	42 cm	Option	
	44 cm	Option	
	46 cm	Option	
	48 cm	Option	
	50 cm	Option	
Sitzhöhe 51	52 cm	Option	
	54 cm	Option	
	56 cm	Option	
	Sitzhöhe 54	58 cm	Option
		60 cm	Option
		Sitzhöhe 57	62 cm
64 cm			Option

Somit können Sie zwischen Sitzhöhe 51, 54 oder 57 cm wählen.

Bitte messen Sie die Anthropometrischen Daten gemäss Beschreibung.  
Wenn möglich, sollte der Benutzer in einer sitzenden Position sein und Schuhe tragen.

**4 Armlehnenhöhe**

Standard Armlehnenhöhe ist 18 cm

14 cm  22 cm

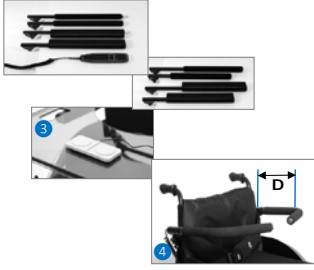
**Radeinstellung**

Sitzhöhe, Boden bis Sitz vorne, ohne Sitzkissen

Hinterrad 22", Vorderrad 5" **48 cm**  
 Hinterrad 24", Vorderrad 5" **51 cm**  
 Hinterrad 24", Vorderrad 5" **54 cm**  
 Hinterrad 26", Vorderrad 6" **57 cm**

<input type="checkbox"/>	Option
<input type="checkbox"/>	Standard
<input type="checkbox"/>	Option
<input type="checkbox"/>	60.004.0010

**Armlehne**



- ① Armlehnen rund mit Handbedienung
- ① Armlehnen 6 cm breit mit eingebautem Kippschalter\*
- ① Armlehnen 6 cm breit mit Handbedienung\*
- ② Armlehnen 5 cm verlängert\*  
\*Nicht möglich mit abschwengbarem Oberkörperbügel
- ③ Doppelschalter für Tischbedienung, Ansteckisch nicht inbegriffen
- ④ Abschwengbarer Oberkörperbügel  
Drehbar und nach hinten abschwengbar. Erhöhtes Sicherheitsgefühl für den Benutzer im Stehen. Distanz "D" zwischen Rückenrohr und Beginn Radius - siehe Foto.

<input type="checkbox"/>	60.005.0040
<input type="checkbox"/>	60.005.7010
<input type="checkbox"/>	60.005.7020
<input type="checkbox"/>	60.005.7030
<input type="checkbox"/>	60.007.0010
<input checked="" type="checkbox"/>	<b>D</b>
<input type="checkbox"/>	<b>27 cm</b>
<input type="checkbox"/>	60.005.7040
<input type="checkbox"/>	<b>32 cm</b>
<input type="checkbox"/>	60.005.7041
<input type="checkbox"/>	<b>37 cm</b>
<input type="checkbox"/>	60.005.7042

**Aufstehbedienung**



<input type="checkbox"/>	Rechts	<input type="checkbox"/>	Standard
<input type="checkbox"/>	Links	<input type="checkbox"/>	Option

**Rahmenfarbe**

Platin  
Rot  
Gelb  
Blau  
Schwarz

<input type="checkbox"/>	Standard
<input type="checkbox"/>	Option
<input type="checkbox"/>	Option
<input type="checkbox"/>	Option
<input type="checkbox"/>	Option

Blau metallisé  
Grün metallisé  
Rot metallisé  
Silber metallisé

<input type="checkbox"/>	60.008.0020
<input type="checkbox"/>	60.008.0020
<input type="checkbox"/>	60.008.0020
<input type="checkbox"/>	60.008.0020

Orange reflex  
Lemon reflex  
Silber reflex

<input type="checkbox"/>	60.008.0030
<input type="checkbox"/>	60.008.0030
<input type="checkbox"/>	60.008.0030

Aluminium poliert

<input type="checkbox"/>	60.008.0050
--------------------------	-------------

Verkehrsweiss

RAL: **9016**  60.008.0010

Andere RAL Farbe

RAL:   60.008.0010

**Rückenlehne**

Standardrückenhöhe

**31 cm**  Standard  
**33 cm**  Option  
**35 cm**  Option  
**37 cm**  Option  
**39 cm**  Option  
**41 cm**  Option

V-Trak Axxis Reduzierter Rücken, Höhe 31 cm  
 V-Trak Axxis Niedriger Rücken, Höhe 40 cm  
 V-Trak Axxis Hoher Rücken, Höhe 61 cm

<input type="checkbox"/>	60.009.0070
<input type="checkbox"/>	60.009.0050
<input type="checkbox"/>	60.009.0060

ohne Rücken, Achtung: Minderpreis ist niedriger nach Abzug des Rabattes

<input type="checkbox"/>	60.109.6810
--------------------------	-------------

**Optionen für Rückenlehne**

Rückenlehnenverlängerung 15 cm, für Standardrücken

Sitzbreite ▶	35	38	40	42	45	48	50
Höhe ▼							
<b>15 cm</b>	32.064.1735	32.064.1738	32.064.1740	32.064.1742	32.064.1745	32.065.1748	32.065.1750

V-Trak Rückenlehnenverlängerung, 20 cm

<input type="checkbox"/>	32.069.99
--------------------------	-----------

**Sitzkissen mit Memory-Schaum nach Sitztiefe und Sitzbreite**



Sitzbreite ▶ Sitztiefe ▼	35	38	40	42	45	48	50
<b>S</b>	30.100.3740	30.100.3770	30.100.3780	30.100.3790	30.100.3800	30.100.3802	30.100.3803
<b>M</b>	30.100.3822	30.100.3820	30.100.3830	30.100.3840	30.100.3850	30.100.3855	30.100.3856
<b>L</b>	30.100.3857	30.100.3860	30.100.3870	30.100.3880	30.100.3890	30.100.3900	30.100.3902
<b>XL</b>	30.100.3907	30.100.3910	30.100.3920	30.100.3930	30.100.3940	30.100.3950	30.100.3956

**Zusätzlicher Sitzkissenbezug**

Sitzbreite ▶ Sitztiefe ▼	35	38	40	42	45	48	50
<b>S</b>	30.100.3741	30.100.3771	30.100.3781	30.100.3791	30.100.3801	30.100.3804	30.100.3805
<b>M</b>	30.100.3823	30.100.3821	30.100.3831	30.100.3841	30.100.3851	30.100.3854	30.100.3953
<b>L</b>	30.100.3858	30.100.3861	30.100.3871	30.100.3881	30.100.3891	30.100.3901	30.100.3903
<b>XL</b>	30.100.3908	30.100.3911	30.100.3921	30.100.3931	30.100.3941	30.100.3951	30.100.3957

**Urinbeständiger Sitzkissenbezug**

Sitzbreite ▶ Sitztiefe ▼	35	38	40	42	45	48	50
<b>S</b>	30.100.3743	auf Anfrage	auf Anfrage	auf Anfrage	auf Anfrage	auf Anfrage	auf Anfrage
<b>M</b>	30.100.3824	30.100.3864	auf Anfrage	auf Anfrage	auf Anfrage	auf Anfrage	auf Anfrage
<b>L</b>	auf Anfrage	30.100.3863	30.100.3873	auf Anfrage	30.100.3892	auf Anfrage	auf Anfrage
<b>XL</b>	auf Anfrage	auf Anfrage	auf Anfrage	auf Anfrage	auf Anfrage	auf Anfrage	auf Anfrage

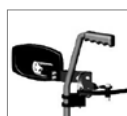
**Kopfstütze**



- ① V-Trak Kopfstütze standard, inkl. Beschläge, *nur mit V-Trak und Axxis Rücken möglich*
- ② V-Trak Kopfstütze gebogen, inkl. Beschläge, *nur mit V-Trak und Axxis Rücken möglich*  
Schienenverlängerung zu V-Trak Kopfstütze, *zwingend mit V-Trak 60 und 80 cm*

	02.067.116
	02.067.117
	02.009.0028

**V-Trak Seitenpelotte**



V-Trak Seitenpelotte, Polsterplatte und Bezug

<b>Mittel</b>	<b>Rechts</b>	32.068.0030
<b>Mittel</b>	<b>Links</b>	32.068.0040

V-Trak Seitenpelotte, Polsterplatte und Bezug

<b>Gross</b>	<b>Rechts</b>	32.068.0010
<b>Gross</b>	<b>Links</b>	32.068.0020

**Kniehalter**



Standard Kniehalter

	Standard
--	----------

- ① Rechteckiger Kniekeil

<b>50x100</b>	Option
<b>60x100</b>	Option
<b>80x100</b>	Option
<b>50x150</b>	Option
<b>80x150</b>	Option

- ② Konischer Kniekeil, *die konischen Kniekeile geben mehr Halt, speziell bei Spastik*

<b>50-100x100</b>	60.011.0020
<b>90-140x100</b>	60.011.0020
<b>130-180x100</b>	60.011.0020

- ③ Kniehalter "Sports"

	60.011.0050
--	-------------

- ④ Kniehalter "Rigid"

<b>Schalengrösse S (10 - 12 cm)</b>	60.011.0060
<b>Schalengrösse M (14 - 16 cm)</b>	60.011.0060

**Fussauflage**



Fussauflage zweiteilig hochklappbar

	Standard
--	----------

- ① Fussauflage einteilig starr, nicht hochklappbar

	Option
--	--------

- ② Fussauflage einteilig, hochklappbar nach hinten, *nicht in Kombination mit Fussauflagenhöhenadapter*

	60.003.0050
--	-------------

- ③ Fussauflagenhöhenadapter

Für Sitzbreite 38, 45, 48	60.003.0070
Für Sitzbreite 40 und 42 cm*	60.003.0080

*Eignet sich speziell für Personen mit kurzen Unterschenkeln. Die Fussplatte wird dadurch 3 cm schmaler als die Sitzbreite. \*Nur mit "Fussauflage einteilig starr" möglich.*

### Fussauflage



- ④ Fussauflage "Easy transfer", Fussauflage ist näher am Boden, welches den Transfer vereinfacht

<b>20 cm</b>	<input type="checkbox"/>	60.003.0120
<b>26 cm</b>	<input type="checkbox"/>	60.003.0130

Beinstützen abnehmbar für Transport

<input type="checkbox"/>	60.003.0060
--------------------------	-------------

Anti-Rutsch-Beschichtung

<input type="checkbox"/>	60.003.0040
--------------------------	-------------

### Fussplattenwinkel

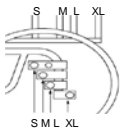
Kann Standardmässig in alle drei Positionen verstellt werden.

<b>80°</b>	<input type="checkbox"/>	Option
<b>90°</b>	<input type="checkbox"/>	Standard
<b>100°</b>	<input type="checkbox"/>	Option

### Hinterradposition

Je kürzer der Radstand desto dynamischer ist das Fahrverhalten und die Kippfreudigkeit des Rollstuhls. Z. B. mit der Stuhlgrösse "L" kann die Hinterradposition "M" gewählt werden. Antikipprollen sind in diesem Fall empfohlen. Standardmässig wird die Position nach Sitzrahmengrösse eingestellt.

<b>S</b>	<input type="checkbox"/>	Option
<b>M</b>	<input type="checkbox"/>	Option
<b>L</b>	<input type="checkbox"/>	Option
<b>XL</b>	<input type="checkbox"/>	Option



### Radoptionen



- Hinterrad mit pannensicherer Bereifung  
Hinterrad mit schwarzen Marathon Plus Reifen, in Kombination mit Luftbereifung

<input type="checkbox"/>	60.002.0010
<input type="checkbox"/>	60.002.0090

- ① Hinterrad "Spinergy"  
Nicht kombinierbar mit Naben-Feststellbremsen, Trommelbremsen und Einarmantrieb

<b>Rot</b>	<input type="checkbox"/>	60.002.0015
<b>Schwarz</b>	<input type="checkbox"/>	60.002.0015
<b>Weiss</b>	<input type="checkbox"/>	60.002.0015

- ② Radsturz,  
nicht kombinierbar mit Naben-Feststellbremsen, Trommelbremsen und Einarmantrieb

<b>3°</b>	<input type="checkbox"/>	60.002.0080
<b>6°</b>	<input type="checkbox"/>	60.002.0080

- ③ Stahlgreifreifen  
④ Maxgrepp Original Greifreifen, mit Gummi überzogen  
⑤ Maxgrepp Ergo Para CP Greifreifen

<b>Paar</b>	<input type="checkbox"/>	60.002.0070
	<input type="checkbox"/>	60.002.0060
	<input type="checkbox"/>	60.002.0050

- ⑥ Hinterräder mit Trommelbremsen  
⑦ Hinterräder mit Naben-Feststellbremsen

<input type="checkbox"/>	60.002.0025
<input type="checkbox"/>	60.002.0020

- ⑧ Einarmantrieb, nur mit Standard Rädern möglich

<input type="checkbox"/>	60.002.0030
--------------------------	-------------

### Zubehör

- ① Anstecktisch

<b>35</b>	<b>38 - 40</b>	<b>42 - 50</b>
<input type="checkbox"/>	<input type="checkbox"/>	<input type="checkbox"/>
32.070.0115	32.070.0116	32.070.0117

- ② Anstecktisch abschenkbare, nur mit Combi Armlehnen und Handbedienung möglich

<b>35 - 40</b>	<b>42 - 50</b>
<input type="checkbox"/>	<input type="checkbox"/>
32.068.1061	32.068.1062

<b>Rechts</b>	<input type="checkbox"/>	
<b>Links</b>	<input type="checkbox"/>	
	<input type="checkbox"/>	32.070.0110

- ③ Schiebegriff  
④ Schiebegriff 7 cm verlängert  
⑤ Schiebegriff Schnellverschluss höhenverstellbar

<b>Paar</b>	<input type="checkbox"/>	32.069.0080
<b>Paar</b>	<input type="checkbox"/>	32.069.0090
<b>Paar</b>	<input type="checkbox"/>	32.070.0167

- ⑥ Antikipprolle

<b>S - M</b>	<b>L</b>	<b>XL 54</b>	<b>XL 57</b>
<input type="checkbox"/>	<input type="checkbox"/>	<input type="checkbox"/>	<input type="checkbox"/>
32.069.68	32.069.69	32.069.70	32.069.71

Bitte die Grösse entsprechend der Sitzhöhe und Rahmengrösse wählen (siehe Seite 1)

<b>Rechts</b>	<input type="checkbox"/>	
<b>Links</b>	<input type="checkbox"/>	

- ⑦ Antikipprolle / Kipphilfe Kombination schwenkbar

<b>Rechts</b>	<input type="checkbox"/>	32.070.0162
<b>Links</b>	<input type="checkbox"/>	32.070.0162

XL-Adapter, benötigt bei Hinterradposition XL  
XL-Adapter, benötigt bei Hinterradposition XL

<b>Rechts</b>	<input type="checkbox"/>	32.070.0165
<b>Links</b>	<input type="checkbox"/>	32.070.0166

- ⑧ Kipphilfe

<b>Rechts</b>	<input type="checkbox"/>	32.069.72
<b>Links</b>	<input type="checkbox"/>	32.069.72

**Zubehör**



⑨ Speichenschutz "Transparent"

22"	24"	26"
02.066.1014	02.066.1015	02.066.1017

Andere Speichenschutz auf Anfrage

Paar



⑩ Fussführung

<b>Klein</b>	<b>Rechts</b>		32.069.95
<b>Klein</b>	<b>Links</b>		32.069.96
<b>Gross</b>	<b>Rechts</b>		32.070.0040
<b>Gross</b>	<b>Links</b>		32.070.0041



⑪ Bremshebelverlängerung (6 cm)

<b>Rechts</b>		30.100.5030
<b>Links</b>		30.100.5030



⑫ Rahmenverstärkung, *Muss bei einer Nachrüstung mit E-fix montiert werden. Kann nur mit Antikipprolle schwenkbar kombiniert werden, nicht mit Antikipprollen oder Kipphilfe.*

	32.065.68
--	-----------

Transporthalterung, fixe Befestigungspunkte für Stuhltransport im Auto. Rahmverstärkung ist integriert

35	38	40	42	45	48	50
32.070.0501	32.070.0502	32.070.0503	32.070.0503	32.070.0504	32.070.0505	32.070.0506



⑬ Kniehalter-Höhenadapter, *Eignet sich für Personen mit langen Unterschenkeln. Kniehalter kommt näher an das Gelenk.*

<b>Paar</b>	32.069.85
-------------	-----------



⑭ Steuerschalterverlängerung

<b>Vertikal für runde Armlehnen</b>	32.066.0450
<b>Vertikal für breite Armlehnen</b>	32.062.1842
<b>Horizontal</b>	32.070.0156



⑮ Schnellverstellung Sitztiefe / Fussauflage, 10 Klammern mit Stift, 4 Schrauben

	60.004.0020
--	-------------

Bemerkungen