

LEVO Händler:

Datum:

Händler Referenz / Kunde:

Anglikerstrasse 20
CH-5610 Wohlen
Tel.: +41 56 618 44 11
Fax: +41 56 618 44 10
E-Mail: office@levo.ch

Bestellnummer:

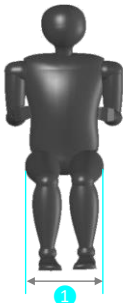
Standard Konfiguration

60.001.7310

- M/E Rollstuhl: Manuelle Fahr- und Sitzfunktion und elektrische Stehfunktion
- Sitz- und Rückenbespannung
- Hochklappbare Armlehnen
- Armlehnen höhen- und winkelverstellbar
- Armlehne rund mit integriertem Wippschalter
- Rückenlehne abklappbar
- Standard Farbe: weiss
- Detail Farbe: karminrot
- Easy transfer oder zweitellig hochklappbare Fussauflage
- Hinterräder LEVO Aktiv kompl. schwarz mit Luftbereifung
- Batterie und Ladegerät
- Brustgurt und Kniehalter "Sports" oder Kniehalter extra stabil mit Keil



Anthropometrischen Daten



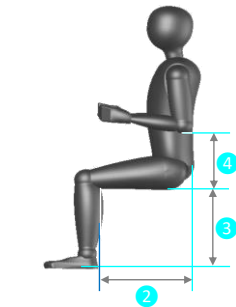
1 Hüftbreite

Bitte messen Sie die Hüftbreite in sitzender Position und füllen Sie das entsprechende Feld aus:

35 cm 50 cm

Sitzbreite:

35 cm	<input type="checkbox"/>	Option
38 cm	<input type="checkbox"/>	Option
40 cm	<input type="checkbox"/>	Option
42 cm	<input type="checkbox"/>	Option
45 cm	<input type="checkbox"/>	Option
48 cm	<input type="checkbox"/>	Option
50 cm	<input type="checkbox"/>	Option



2 Oberschenkelänge

Es gibt drei Sitzrahmengrößen für den Summit: S, M und L. Die Oberschenkelänge bestimmt welche Rahmen- und Armlehnen gröösse auf dem Rollstuhl montiert wird.

Bitte messen Sie die Oberschenkelänge und füllen Sie das Feld entsprechend aus:

40 cm 63 cm

Beispiel:

Oberschenkelänge 43 cm
- 6 cm
Sitzpolstertiefe 37 cm



Sitzpolstertiefe:

35 cm	<input type="checkbox"/>	Option
37 cm	<input type="checkbox"/>	Option
39 cm	<input type="checkbox"/>	Option
41 cm	<input type="checkbox"/>	Option
43 cm	<input type="checkbox"/>	Option
45 cm	<input type="checkbox"/>	Option
47 cm	<input type="checkbox"/>	Option
49 cm	<input type="checkbox"/>	Option
51 cm	<input type="checkbox"/>	Option
53 cm	<input type="checkbox"/>	Option
55 cm	<input type="checkbox"/>	Option

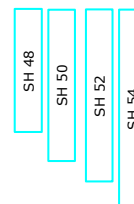
3 Unterschenkelänge

Je nach Unterschenkelänge kann zwischen zwei oder drei Sitzhöhen gewählt werden. Die gewählte Sitzhöhe beeinflusst die Radgrösse, die Tischunterfahrbarkeit und den Kraftaufwand des Benutzers.

Bitte messen Sie die Unterschenkelänge und füllen Sie das Feld entsprechend aus:

cm

Bitte wählen Sie die gewünschte Sitzhöhe und Fussplattenposition, gemessen von der Sitzbespannung (ohne Kissen).



Fussplattenhöhe:

36 cm	<input type="checkbox"/>	Option
38 cm	<input type="checkbox"/>	Option
40 cm	<input type="checkbox"/>	Option
42 cm	<input type="checkbox"/>	Option
44 cm	<input type="checkbox"/>	Option
46 cm	<input type="checkbox"/>	Option
48 cm	<input type="checkbox"/>	Option
50 cm	<input type="checkbox"/>	Option

Bitte messen Sie die Anthropometrischen Daten gemäss Beschreibung. Wenn möglich, sollte der Benutzer in einer sitzenden Position sein und Schuhe tragen.

4 Armlehnenhöhe

Standard Armlehnenhöhe ist 18 cm

14 cm 22 cm

Räder

Sitzhöhe: *Boden bis Sitz vorne, ohne Sitzkissen*

Sitzhöhe ▶	48	50	52	54	Sitzhöhe ▶	48	50	52	54
	22"	22"	22"	X	Vorderräder ▶	4"	4"	4"	4"
Hinterräder ▶	24"	24"	24"	24"		5"	5"	5"	5"
	X	26"	26"	26"		X	6"	6"	6"

Armlehne



Armlehnen rund

Abschwenkbarer Oberkörperbügel

Drehbar und nach hinten abschwenkbar. Erhöhtes Sicherheitsgefühl für den Benutzer im Stehen. Distanz "D" zwischen Rückenrohr und Beginn Radius - siehe Foto.

	Standard
D	
27 cm	60.005.7040
32 cm	60.005.7041
37 cm	60.005.7042

Aufstehbedienung Bis zwei Optionen sind möglich. Es ist nicht möglich Wippschalter und Kipphebelschalter zu kombinieren.

Bedienung durch Wippschalter

Bedienung durch Kipphebelschalter

Handbedienung

Doppelschalter für Tischbedienung, *Ansteckisch nicht inbegriffen*

Rechts	Standard
Links	Option
Rechts	60.007.0060
Links	60.007.0060
	60.007.0080
	60.007.0015

Doppelbetrieb (optional)

Handbedienung

Doppelschalter für Tischbedienung, *Ansteckisch nicht inbegriffen*

Y-Kabel, *benötigt für Doppelbetrieb*

	60.007.0080
	60.007.0015
	31.730.0310

Rahmenfarbe

Verkehrsweiss

Verkehrsschwarz

Métallisé Farben auf Anfrage

andere RAL Farben auf Anfrage

RAL: 9016	Standard
RAL: 9017	Option
Mét.: _____	60.008.0020
RAL: _____	60.008.0010

Detailfarbe

Karminrot

Reinorange

Melonengelb

Lichtblau

Signalblau

Verkehrspurpur

Schwarz

Métallisé Farben auf Anfrage

Reflex Farben auf Anfrage

andere RAL Farben auf Anfrage

RAL: 3002	Standard
RAL: 2004	Option
RAL: 1028	Option
RAL: 5012	Option
RAL: 5005	Option
RAL: 4006	Option
	Option
Mét.: _____	60.008.0220
Reflex: _____	60.008.0230
RAL: _____	60.008.0210

Rückenlehne

Standardrückenhöhe

Rückenlehnenverlängerung

V-Trak Rückenlehnen

ohne Rücken

32 cm	Standard
34 cm	Option
36 cm	Option
38 cm	Option
40 cm	Option
42 cm	60.009.0160
44 cm	60.009.0160
46 cm	60.009.0160
48 cm	60.009.0160
50 cm	60.009.0160
	Option
	60.109.7310

Rückenlehnenwinkel

Aktiv

Passiv

81°	Option
84°	Option
87°	Option
90°	Standard
93°	Option
96°	Option

Sitzkissen mit Memory-Schaum nach Sitztiefe und Sitzbreite



Sitzbreite ▶	35	38	40	42	45	48	50
Sitzkissentiefe ▼							
S	30.100.3740	30.100.3770	30.100.3780	30.100.3790	30.100.3800	30.100.3802	30.100.3803
M	30.100.3822	30.100.3820	30.100.3830	30.100.3840	30.100.3850	30.100.3855	30.100.3856
L	30.100.3857	30.100.3860	30.100.3870	30.100.3880	30.100.3890	30.100.3900	30.100.3902
XL	30.100.3907	30.100.3910	30.100.3920	30.100.3930	30.100.3940	30.100.3950	30.100.3956

Zusätzlicher Sitzkissenbezug

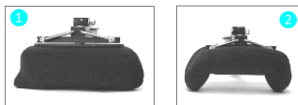
Sitzbreite ▶	35	38	40	42	45	48	50
Sitzkissentiefe ▼							
S	30.100.3741	30.100.3771	30.100.3781	30.100.3791	30.100.3801	30.100.3804	30.100.3805
M	30.100.3823	30.100.3821	30.100.3831	30.100.3841	30.100.3851	30.100.3854	30.100.3953
L	30.100.3858	30.100.3861	30.100.3871	30.100.3881	30.100.3891	30.100.3901	30.100.3903
XL	30.100.3908	30.100.3911	30.100.3921	30.100.3931	30.100.3941	30.100.3951	30.100.3957

Urinbeständiger Sitzkissenbezug

Sitzbreite ▶	35	38	40	42	45	48	50
Sitzkissentiefe ▼							
S	30.100.3743	auf Anfrage	auf Anfrage	auf Anfrage	auf Anfrage	auf Anfrage	auf Anfrage
M	30.100.3824	30.100.3864	auf Anfrage	auf Anfrage	auf Anfrage	auf Anfrage	auf Anfrage
L	auf Anfrage	30.100.3863	30.100.3873	on request	30.100.3892	auf Anfrage	auf Anfrage
XL	auf Anfrage	auf Anfrage	auf Anfrage	auf Anfrage	auf Anfrage	auf Anfrage	auf Anfrage

Ohne Sitzkissen

Kopfstütze



V-Trak Kopfstütze auf Anfrage

- ① V-Trak Kopfstütze standard, inkl. Beschläge, *nur mit V-Trak und Axxis Rücken möglich*
- ② V-Trak Kopfstütze gebogen, inkl. Beschläge, *nur mit V-Trak und Axxis Rücken möglich*
Schienenverlängerung zu V-Trak Kopfstütze, *zwingend mit V-Trak 60 und 80 cm*

	02.067.116
	02.067.117
	02.009.0028

V-Trak Seitenpelotte

V-Trak Seitenpelotten auf Anfrage

V-Trak Seitenpelotte, Polsterplatte und Bezug

Mittel	Rechts		32.068.0030
Mittel	Links		32.068.0040

V-Trak Seitenpelotte, Polsterplatte und Bezug

Gross	Rechts		32.068.0010
Gross	Links		32.068.0020

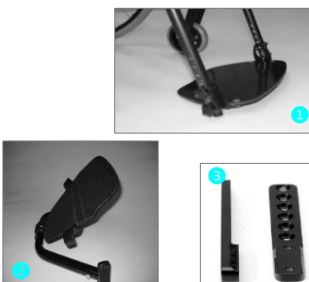
Kniehalter



- ① Kniehalter extra stabil
Kniehalter "Sports"
- ② Rechteckiger Kniekeil
- ③ Konischer Kniekeil, *die konischen Kniekeile geben mehr Halt, speziell bei Spastik*

	60.011.0010
	Option
50x100	Option
60x100	Option
80x100	Option
50x150	Option
80x150	Option
50-100x100	60.011.0020
90-140x100	60.011.0020
130-180x100	60.011.0020

Fussauflage



- ① Fussauflage "Easy transfer", *Fussauflage ist näher am Boden, welches den Transfer vereinfacht*

20 cm	Option
26 cm	60.003.0130

Fussauflage zweiteilig hochklappbar

	Option
--	--------

- ② Fussauflage einteilig, hochklappbar nach hinten
- ③ Fussauflagenhöhenadapter

	60.003.0050
Für Sitzbreite 38, 45, 48	60.003.0070
Für Sitzbreite 40 und 42 cm	60.003.0080

Eignet sich speziell für Personen mit kurzen Unterschenkeln. Die Fussplatte wird dadurch 3 cm schmaler als die Sitzbreite.

Anti-Rutsch-Beschichtung

	60.003.0040
--	-------------

Fussplattenwinkel

80°	<input type="checkbox"/>	Option
90°	<input type="checkbox"/>	Standard
100°	<input type="checkbox"/>	Option

Hinterradposition

Je kürzer der Radstand ist, desto dynamischer ist das Fahrverhalten und die Kippfreudigkeit des Rollstuhls. Antikipprollen sind in diesem Fall empfohlen.
Standardmässig wird die Position nach Sitzrahmengrösse eingestellt.

Aktiv	<input type="checkbox"/>	Option
Standard	<input type="checkbox"/>	Option
Passiv	<input type="checkbox"/>	Option

Radoptionen



Hinterrad mit pannensicherer Bereifung
Hinterrad mit schwarzen Marathon Plus Reifen, in Kombination mit Luftbereifung nur für 22" & 24" Räder erhältlich

<input type="checkbox"/>	60.002.0010
<input type="checkbox"/>	60.002.0090

① Hinterrad "Spinergy"

Rot	<input type="checkbox"/>	60.002.0015
Schwarz	<input type="checkbox"/>	60.002.0015
Weiss	<input type="checkbox"/>	60.002.0015

② Radsturz

2°	<input type="checkbox"/>	60.002.0081
4°	<input type="checkbox"/>	60.002.0082

Stahlgreifreifen

<input type="checkbox"/>	60.002.0070
--------------------------	-------------

Verstärkten Radachsen für Hilsantriebe (E-fix/Smartdrive/Wheeldrive)

<input type="checkbox"/>	60.002.0088
--------------------------	-------------

Zubehör



Anstecktisch

35	38 - 40	42 - 50
<input type="checkbox"/>	<input type="checkbox"/>	<input type="checkbox"/>
32.070.0115	32.070.0116	32.070.0117

① Schiebegriff

Paar	<input type="checkbox"/>	32.073.0041
-------------	--------------------------	-------------

② Antikipprollen

Rechts	<input type="checkbox"/>	32.073.0031
Links	<input type="checkbox"/>	32.073.0032

③ Antikipprolle / Kipphilfe Kombination schwenkbar

22" & 24":

Rechts	<input type="checkbox"/>	32.073.0032
Links	<input type="checkbox"/>	32.073.0032

26":

Rechts	<input type="checkbox"/>	32.073.0033
Links	<input type="checkbox"/>	32.073.0033

④ Speichenschutz "Transparent"

22"	24"	26"
<input type="checkbox"/>	<input type="checkbox"/>	<input type="checkbox"/>
02.066.1014	02.066.1015	02.066.1017

Paar

Andere Speichenschutz auf Anfrage

⑤ Bremshebelverlängerung (6 cm)

Rechts	<input type="checkbox"/>	30.100.5030
Links	<input type="checkbox"/>	30.100.5030

Kniehalter-Höhenadapter für Sports Kniehalter
Kniehalter-Höhenadapter für extra stabiler Kniehalter

Paar	<input type="checkbox"/>	32.073.0010
Paar	<input type="checkbox"/>	32.073.0020

⑥ Schnellverstellung Sitztiefe / Fussauflage, nur in Kombination mit Sitztiefe M und L

<input type="checkbox"/>	60.004.0020
--------------------------	-------------

Tie-down Kit für Transport

<input type="checkbox"/>	32.073.0050
--------------------------	-------------

Bemerkungen